

MODERNÍ VČELAŘENÍ

s elektronickým monitoringem

RNDR. PAVEL MACH

www.softech.cz; www.probee.cz; www.vcelynastrechach.cz



HISTORIE

1980 -



1991 - Softech



2014 - senzory



Varroa

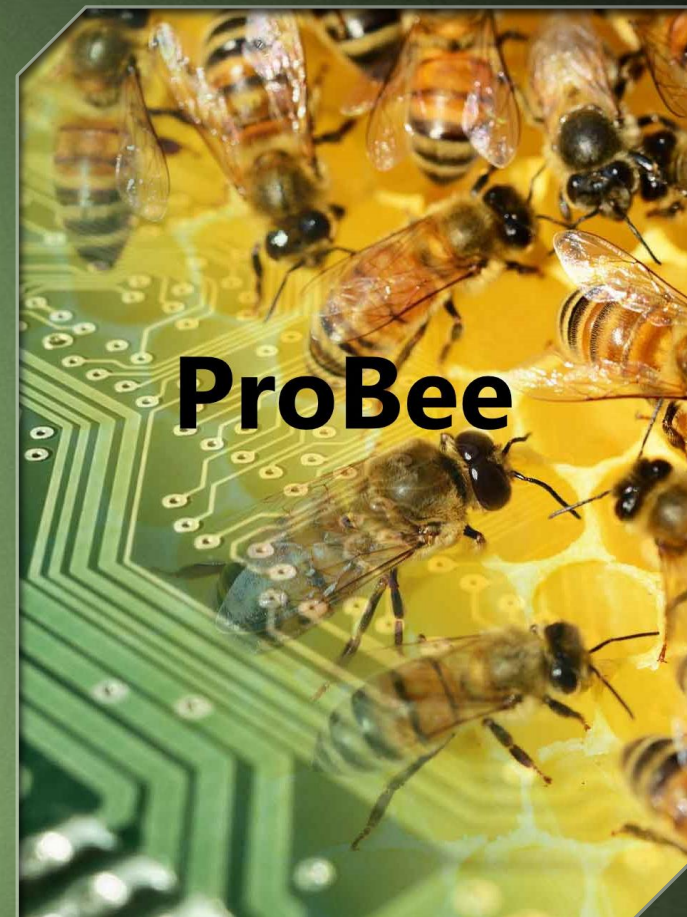


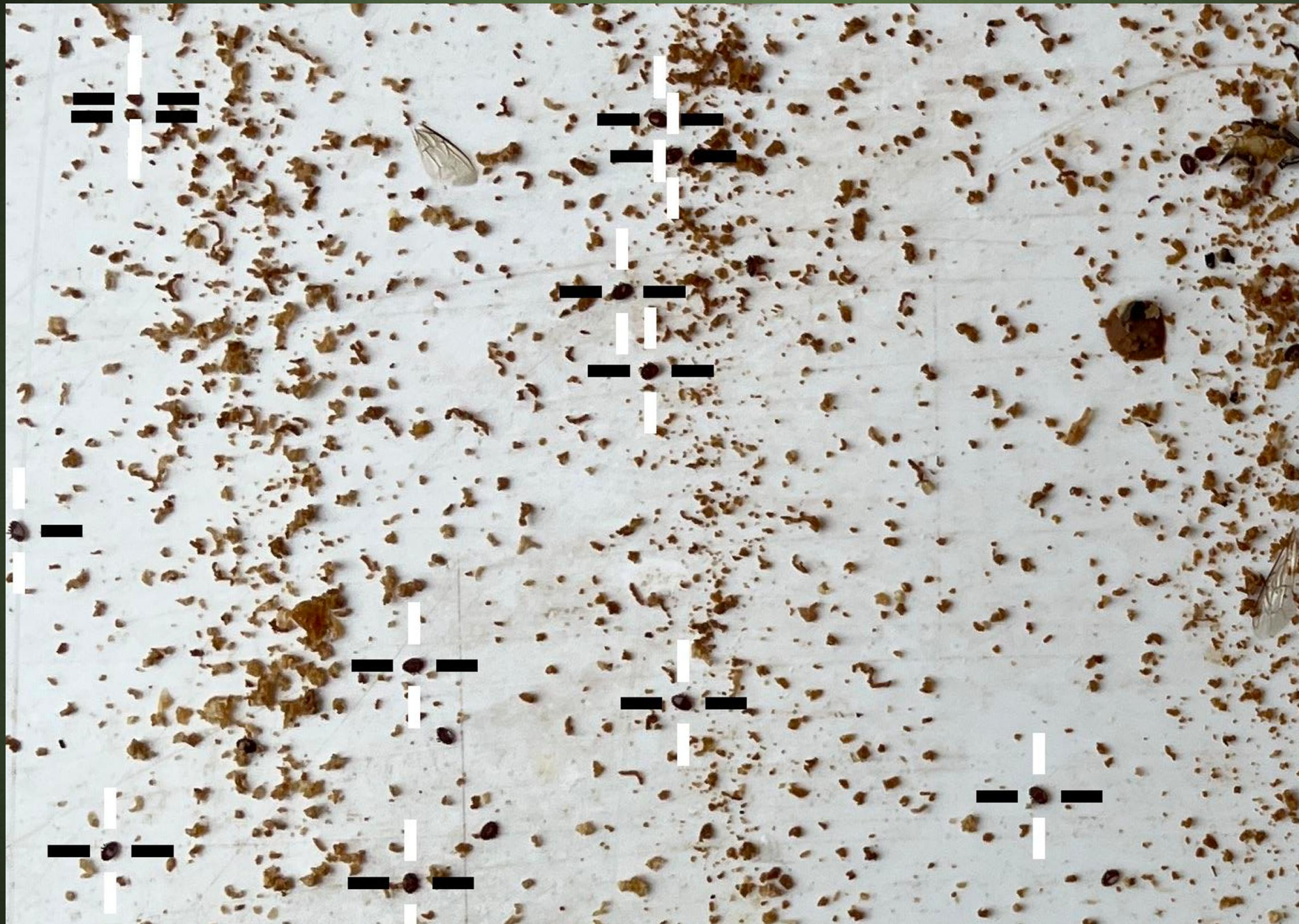
Kamera



Pohyb

MONITOROVACÍ SYSTÉM







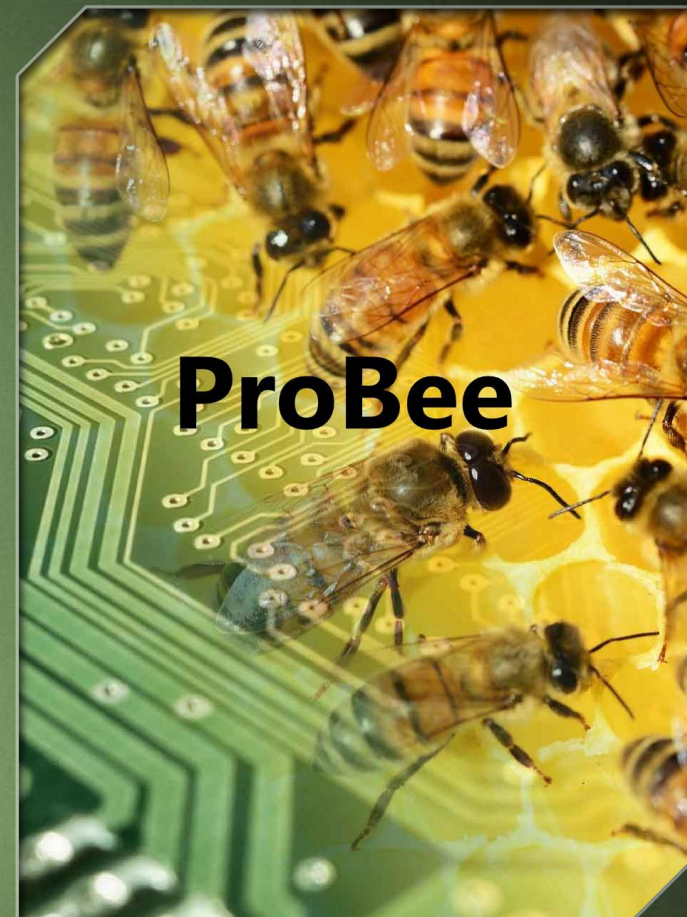
Teplota



Váha



Akustika



MONITOROVACÍ SYSTÉM



VČELY na střechách

A close-up photograph of a bee, showing its head, thorax, and abdomen. The bee is positioned centrally behind the text.

Pojďte zjistit, co se děje uvnitř úlu,
a zapojte se do sledování života včel.

Počet úlů

117

Teplota

28 068 275

Akustika

1 939 779 303

Váha

1 756 689

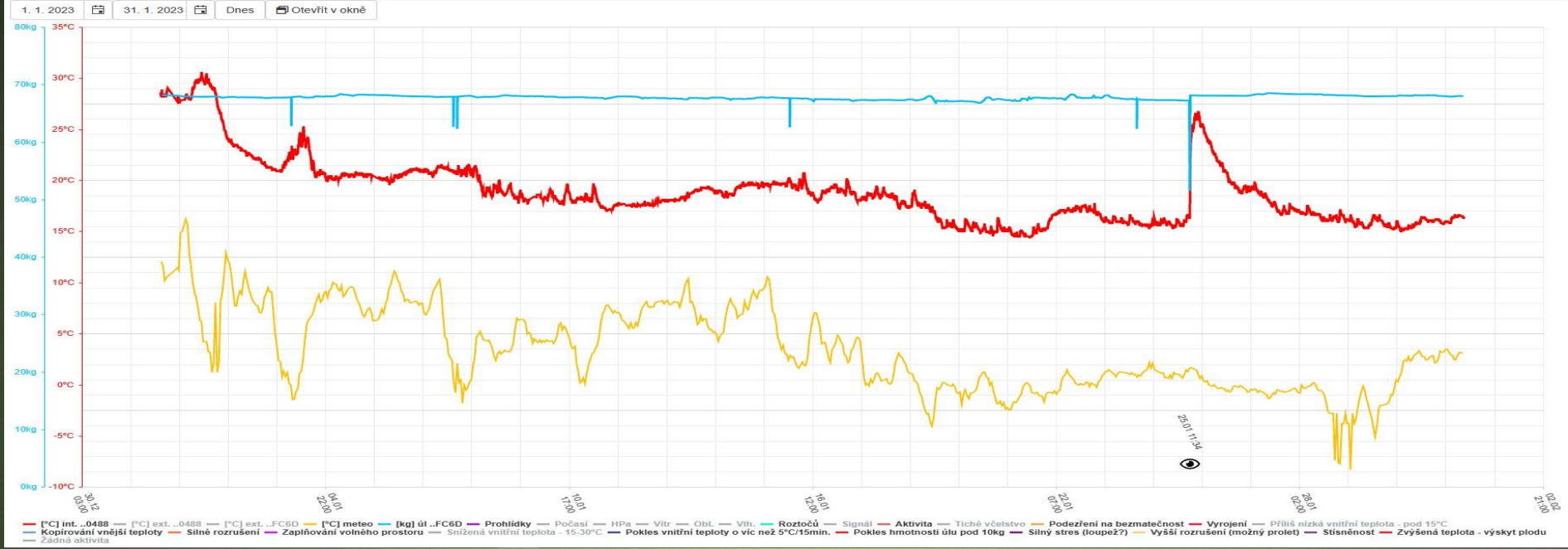
Tracker

2 480 689

Hledáme posily - <https://vcelynastrechach.cz/vcelar-specialista/>



VČELAŘSKÝ ROK



LEDEN

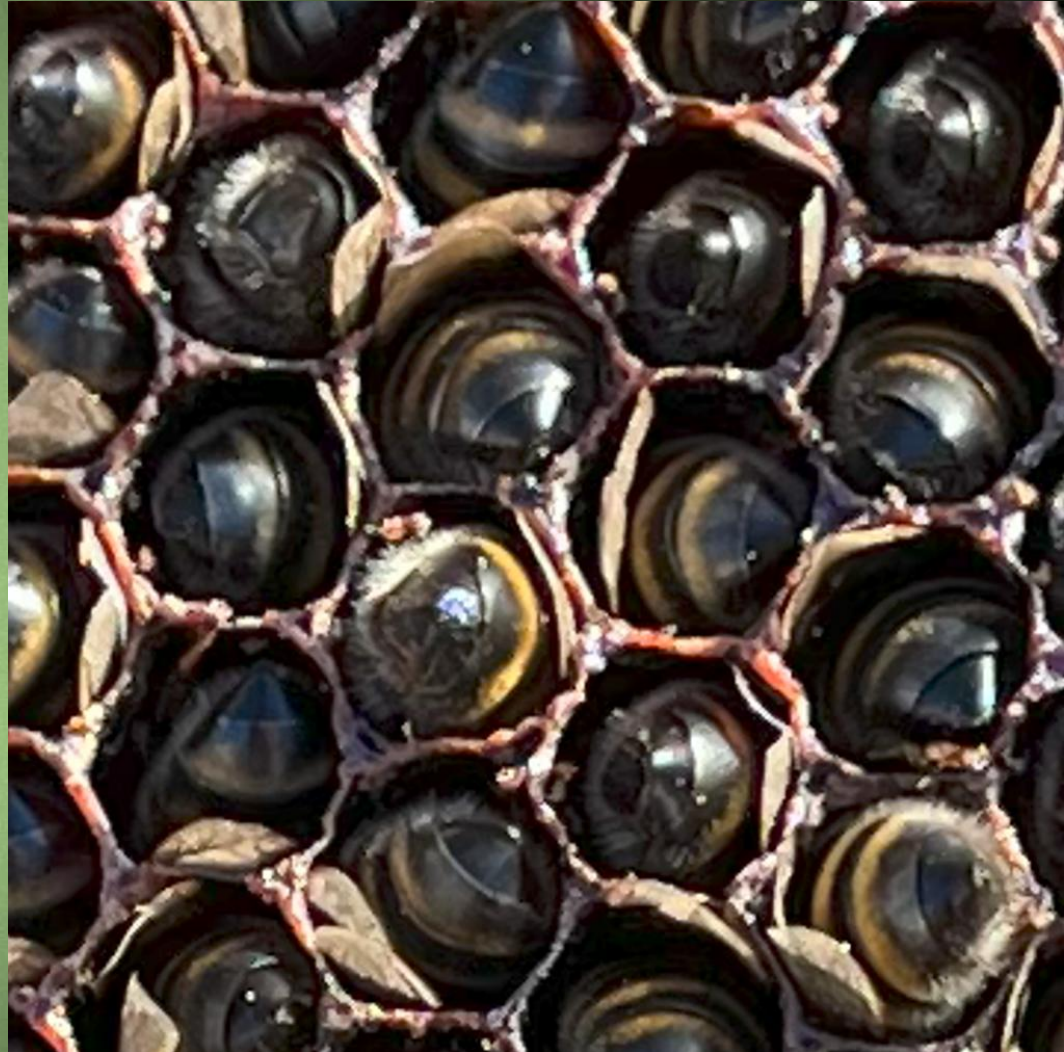
	teplota v chumáči (křivka)
	venkovní teplota (křivka)
	hmotnost úlu

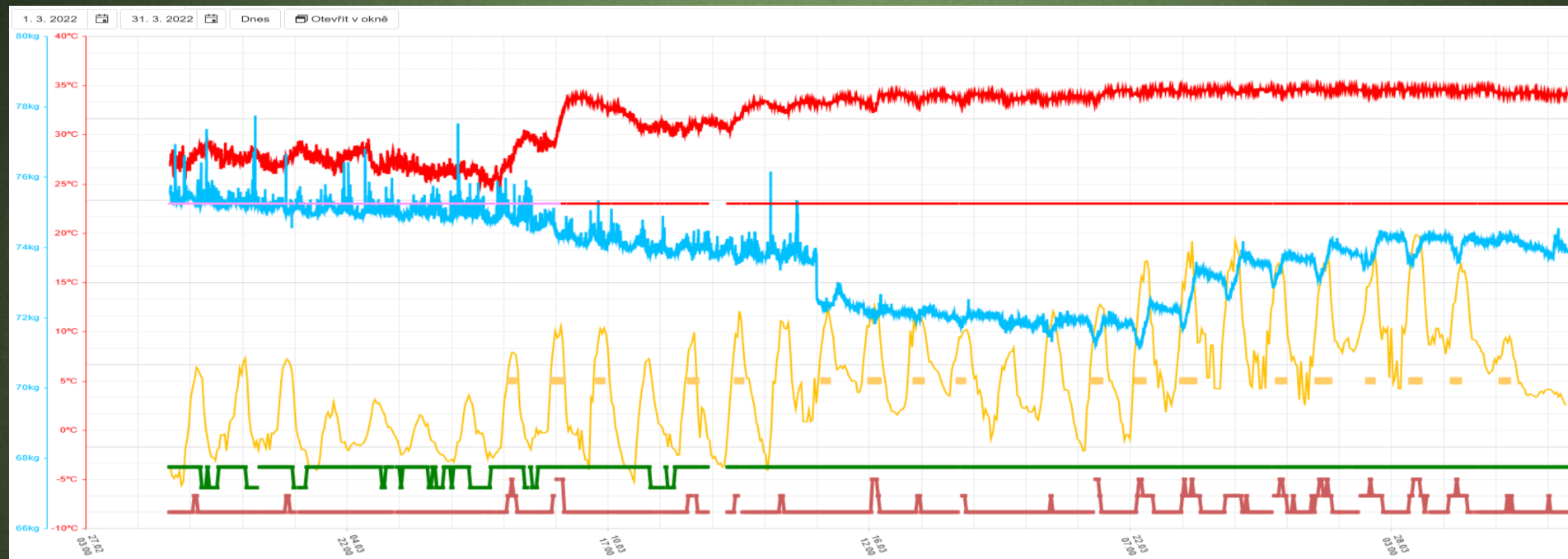




ÚNOR

	teplota v chumáči (křivka)
	venkovní teplota (křivka)
	hmotnost úlu
	síla akustického signálu
	aktivita včelstva

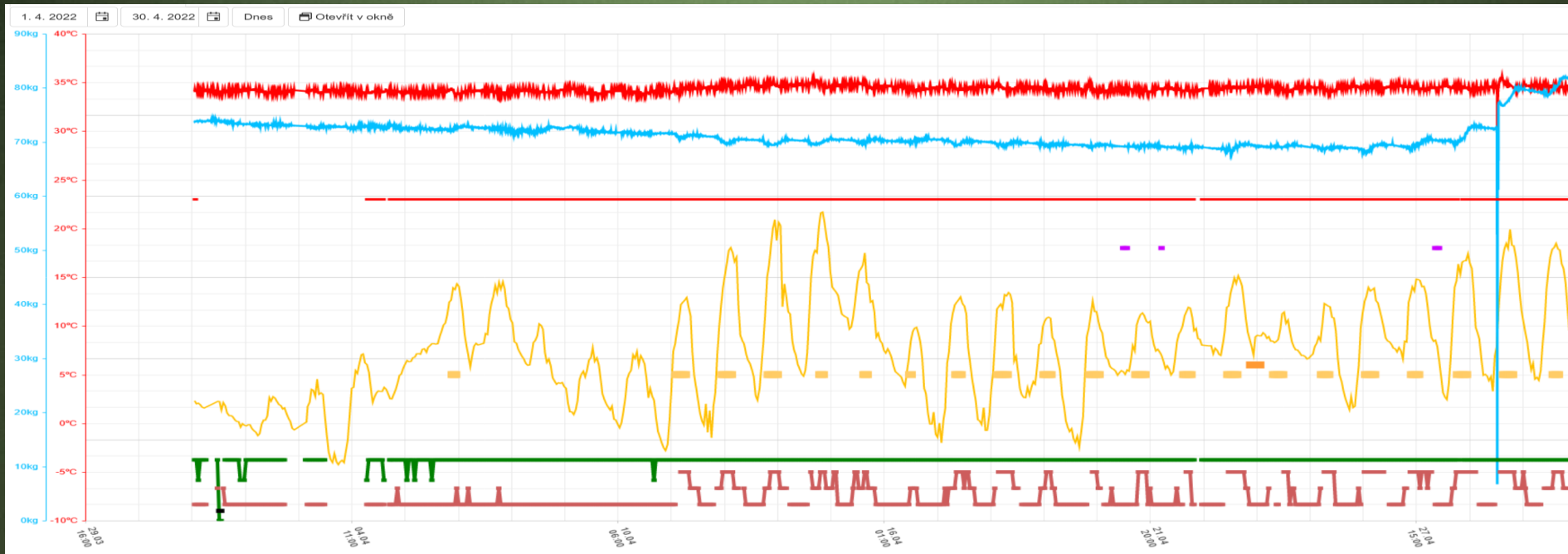




BŘEZEN

	teplota v chumáči (křivka)
	venkovní teplota (křivka)
	prolety (obdélníčky)
	síla akustického signálu
	aktivita včelstva



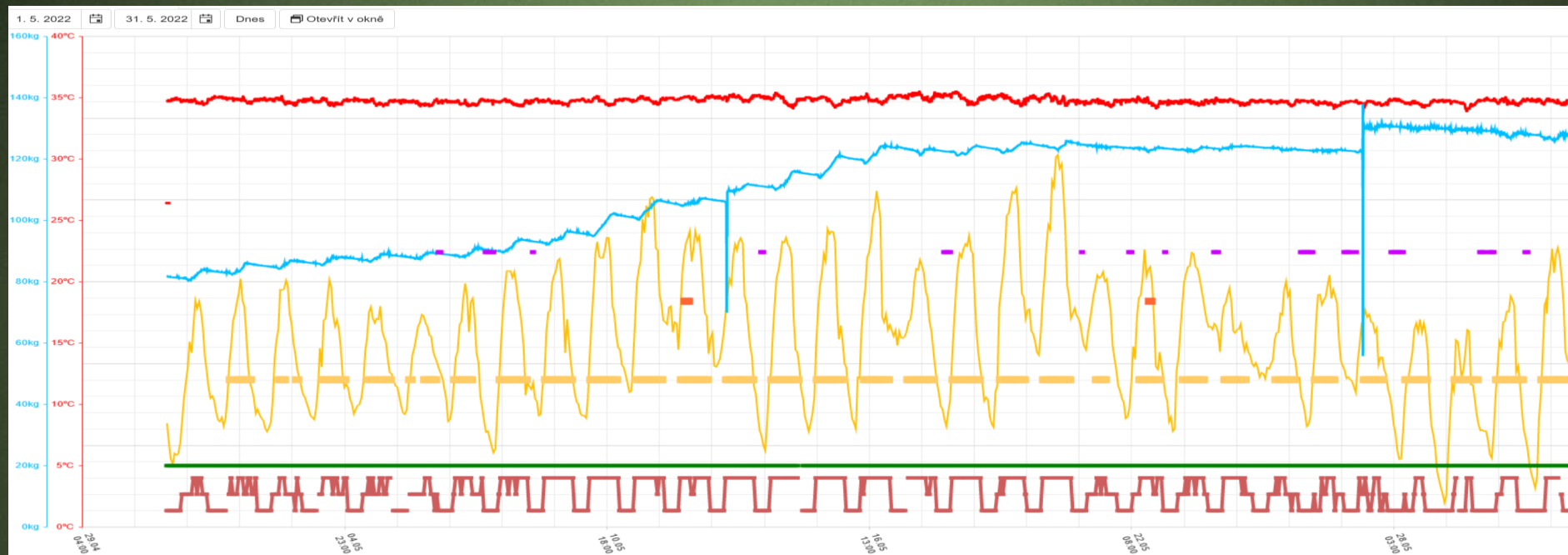


DUBEN

	teplota v chumáči (křivka)
	venkovní teplota (křivka)
	prolety (obdélníčky)
	hmotnost úlu
	síla akustického signálu
	aktivita včelstva

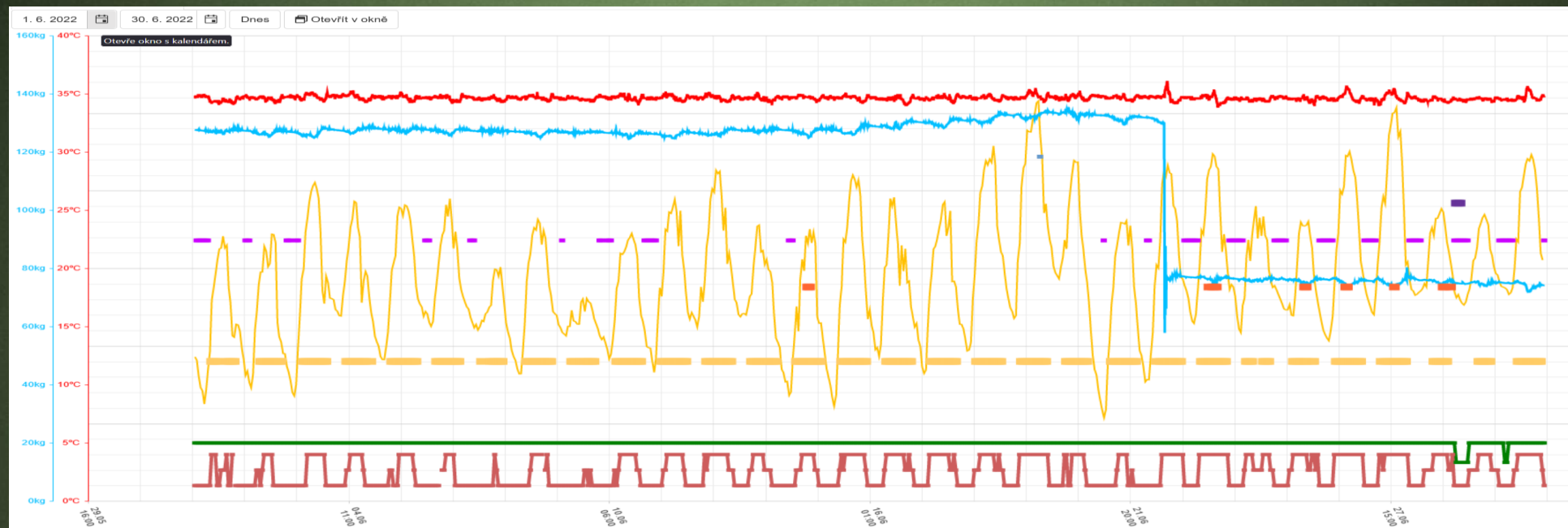


KVĚTEN



teplota v chumáči (křivka)
venkovní teplota (křivka)
prolety (obdélníčky)
hmotnost úlu
síla akustického signálu
aktivita včelstva
stísněnost (obdélníčky)

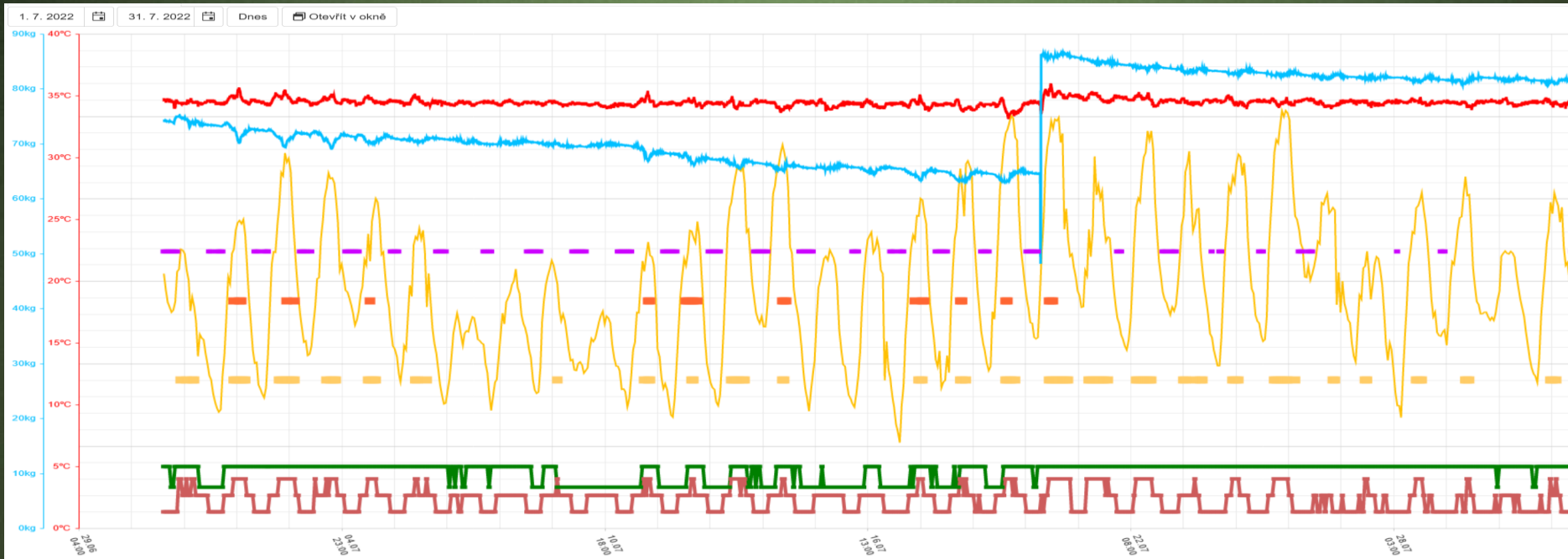




ČERVEN

	teplota v chumáči (křivka)
	stres včelstva (obdélníčky)
	venkovní teplota (křivka)
	prolety (obdélníčky)
	hmotnost úlu
	síla akustického signálu
	aktivita včelstva
	stísněnost (obdélníčky)

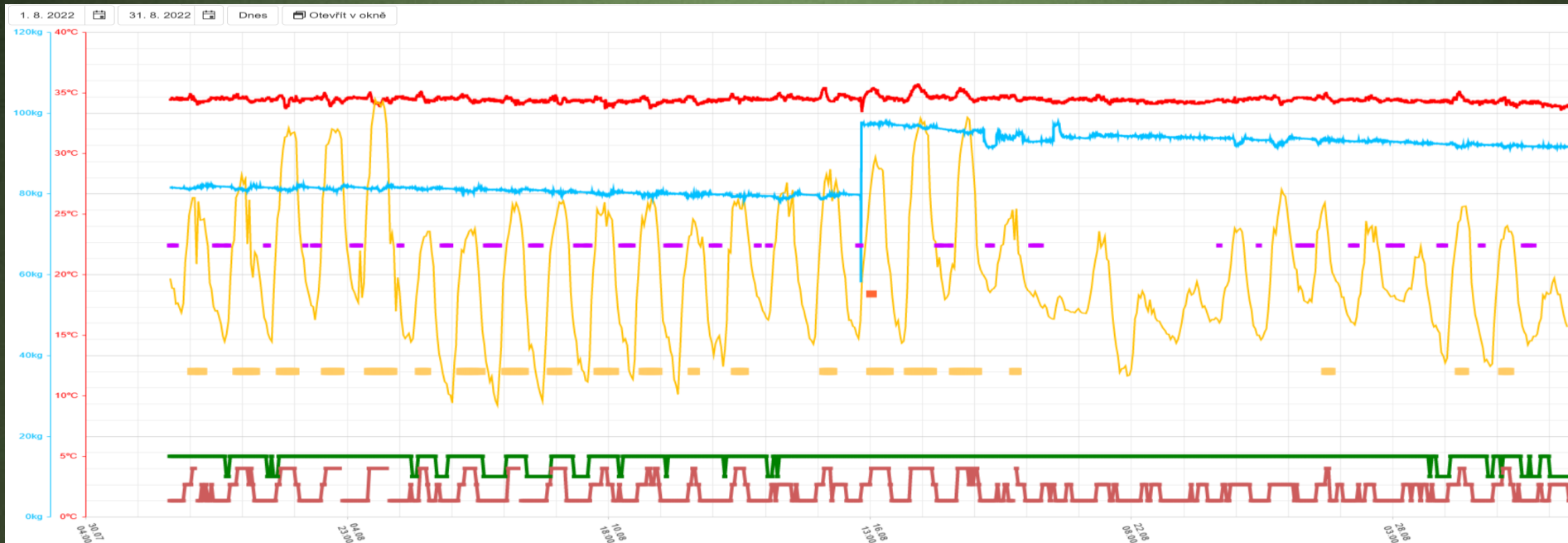




ČERVENEC

	teplota v chumáči (křivka)
	stres včelstva (obdélníčky)
	venkovní teplota (křivka)
	prolety (obdélníčky)
	hmotnost úlu
	síla akustického signálu
	aktivita včelstva
	stísněnost (obdélníčky)



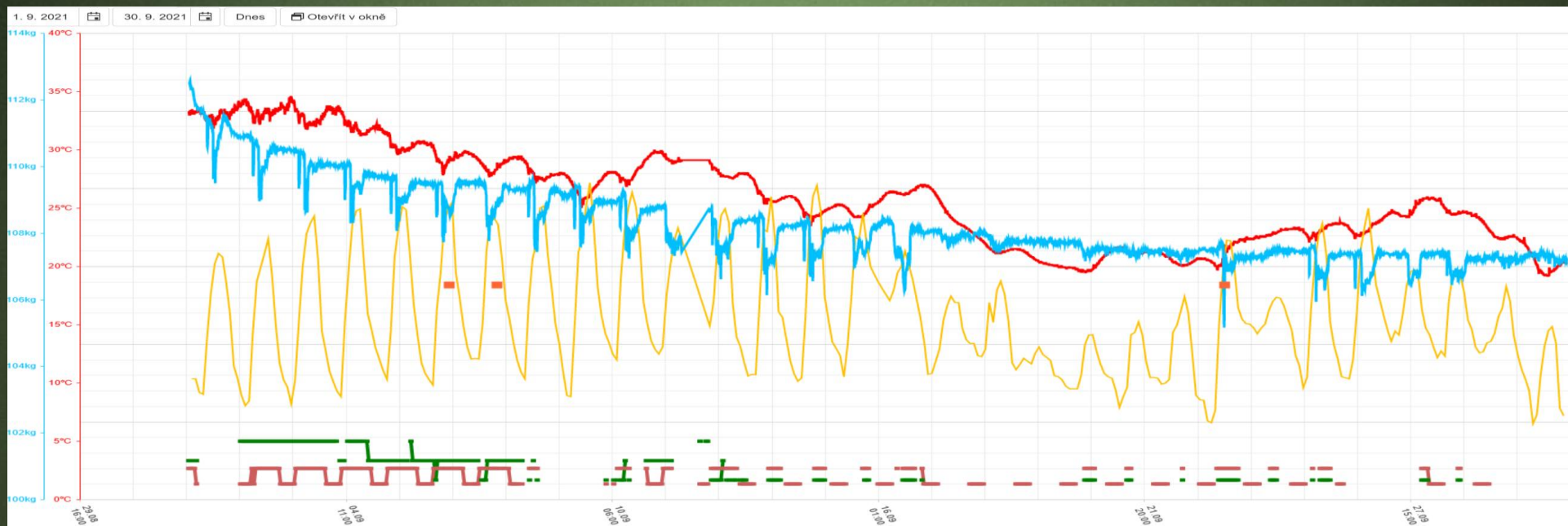







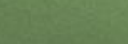
SRPEN

	teplota v chumáči (křivka)
	stres včelstva (obdélníčky)
	venkovní teplota (křivka)
	prolety (obdélníčky)
	hmotnost úlu
	síla akustického signálu
	aktivita včelstva
	stísněnost (obdélníčky)



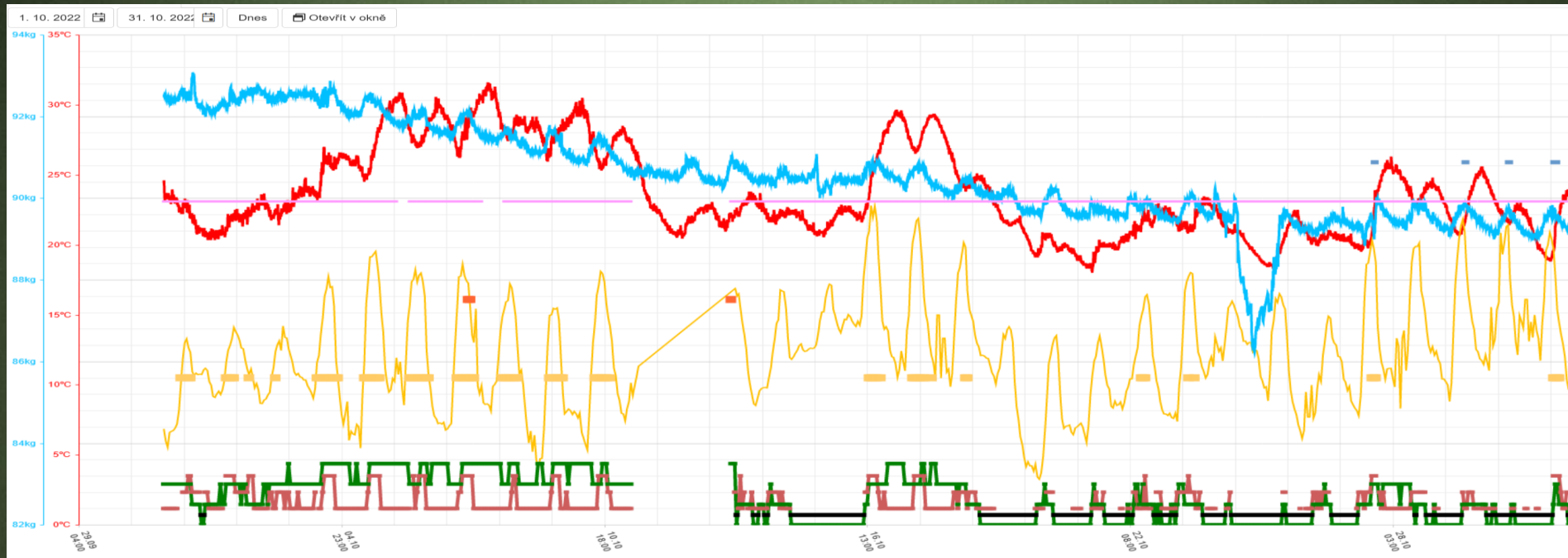
ZÁŘÍ









	teplota v chumáči (křivka)
	stres včelstva (obdélníčky)
	venkovní teplota (křivka)
	hmotnost úlu
	síla akustického signálu
	aktivita včelstva



ŘÍJEN




	teplota v chumáči (křivka)
	stres včelstva (obdélníčky)
	venkovní teplota (křivka)
	prolety (obdélníčky)
	hmotnost úlu
	síla akustického signálu
	útlum akustického signálu
	aktivita včelstva

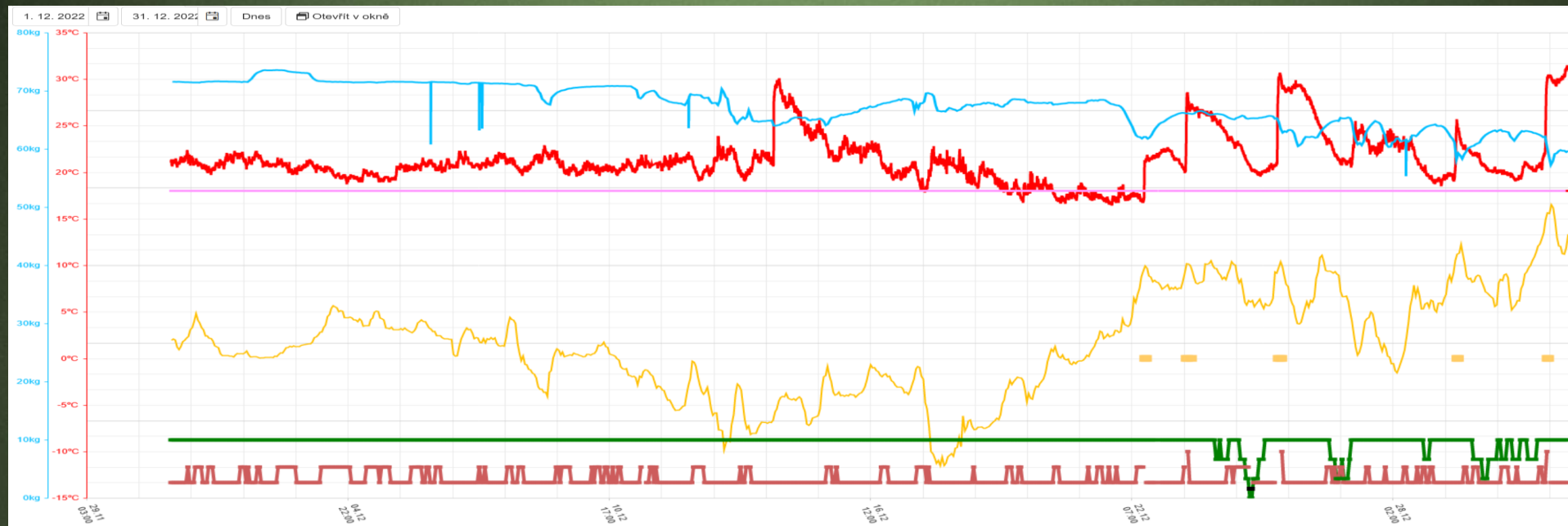


LISTOPAD



	teplota v chumáči (křivka)
	venkovní teplota (křivka)
	prolety (obdélníčky)
	síla akustického signálu
	útlum akustického signálu
	aktivita včelstva





PROSINEC

	teplota v chumáči (křivka)
	venkovní teplota (křivka)
	prolety (obdélníčky)
	síla akustického signálu
	aktivita včelstva



OTÁZKY?

www.probee.cz

DĚKUJI ZA POZORNOST

www.probee.cz